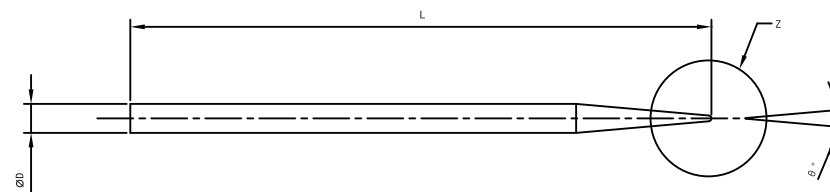


点测分类用针

顶针

可指定材质、直径 (ϕD)、角度 (θ)、长度 (L)、前端 R 及形状 (Detail Z) 进行定制。

材质	硬质合金、HSS、钨合金
直径	$\phi 0.4 \cdot \phi 0.5 \cdot \phi 0.64 \cdot \phi 0.7 \cdot \phi 1.0$
角度	$8^\circ \cdot 10^\circ \cdot 15^\circ \cdot 20^\circ \cdot 25^\circ \cdot 30^\circ$

 $\phi 0.7 \cdot \theta 10^\circ \cdot 150\mu R$  $\phi 0.7 \cdot \theta 15^\circ \cdot 250\mu R$  $\phi 0.7 \cdot \theta 15^\circ \cdot 15\mu R$ 

硬质合金 (最小订购量 20 支)

型号	直径 (ϕ)	前端角度 ($^\circ$)	前端 R (μR)	长度 (L)
TGN-0001	0.4	10	30	8.9
TGN-0002	0.7	10	25	25
TGN-0003	0.7	15	25	25
TGN-0004	0.7	15	50	25
TGN-0005	0.7	20	75	25
TGN-0006	0.7	20	100	25

HSS (最小订购量 20 支)

型号	直径 (ϕ)	前端角度 ($^\circ$)	前端 R (μR)	长度 (L)
THN-0002	0.64	10	20	15

钨合金 (最小订购量 20 支)

型号	直径 (ϕ)	前端角度 ($^\circ$)	前端 R (μR)	长度 (L)
TPN-0001	0.7	10	20-25	21.5
TPN-0002	0.7	10	20	25